



V Ý R O Č N Í Z P R Á V A

zpracovaná podle zákona č. 218/2000 Sb., o rozpočtových pravidlech
za rok 2014

Centrum kardiovaskulární a transplantační chirurgie Brno, (dále CKTCH)

Pekařská 664/53, 656 91 Brno

IČO: 00209775

Telefon: 543 182 484

Fax: 543 211 218

www.cktch.cz

CKTCH je zřízeno zřizovací listinou Ministerstva zdravotnictví ČR.

CKTCH je vysoce specializované zdravotnické zařízení s nadregionální působností. Základním úkolem je poskytování specializované diagnostiky a léčby závažných kardiovaskulárních onemocnění dětí a dospělých, provádění odběru orgánů pro účely transplantace a provádění transplantací ledvin, jater a srdce u dětí a dospělých, poskytování ambulantních služeb v předmětu činnosti. V rámci specializované diagnostiky využívá poznatků lékařské genetiky s používáním výsledků vlastní genetické laboratoře.

CKTCH byl na základě organizačních, odborných a materiálně-technických předpokladů udělen statut Komplexního kardiovaskulárního centra.

CKTCH je výzkumnou organizací, která provádí základní a klinický výzkum, zavádění a ověřování nových metod, podílí se na klinickém hodnocení léčiv a ověřování prostředků zdravotnické techniky s cílem prokázat jejich účinnost, bezpečnost a kvalitu. Získané výsledky šíří prostřednictvím výuky a publikováním. Případný zisk z vědecké a výzkumné činnosti a souvisejících činností je reinvestován zpět do těchto činností. Podrobněji je činnost popsána ve Statutu – **Příloha č.1**

Hospodaření CKTCH

Informace o organizaci a vybavenosti CKTCH personálem v **příloze č. 2** – Organizační schéma a **tabulce č. 1** – Základní personální údaje k 31.12.2014.

Odepisování dlouhodobého nehmotného a hmotného majetku je v souladu s ustanovením § 28 odst. 2 zákona č. 563/1991 Sb. ve znění pozdějších předpisů určeno vnitřní směrnici.

V roce 2014 bylo proinvestováno cca 39 mil. Kč, z toho v rámci integrovaného operačního programu byla poskytnuta dotace 15.707.286,85 Kč, z vlastních zdrojů CKTCH bylo použito zbývajících 23 mil. Kč. Tyto vynaložené prostředky byly použity na obměnu a modernizaci přístrojů, které byly již morálně i technicky zastaralé.

Nejvýznamnějším nákupem bylo pořízení Angiografické linky Artis Zee floor za 18.479 tis. Kč (Siemens - RTG odd.), echokardiograf Philips EPIQ 7 za 4.090 tis. Kč (S&T Plus - ambulance), ultrazvukový průtokoměr VeriQC za 3.487 tis. Kč (Stimcare – oper. sál), analyzátor krevních elementů XN-1000 za 1.288 tis. Kč (Sysmex ČR - laboratoř).

Údaje o nákladech, výnosech a výsledcích hospodaření za roky 2009 – 2014 jsou zachyceny v **příloze č.3**

V roce 2014 hospodařilo Centrum kardiovaskulární a transplantační chirurgie Brno se ziskem. Nemělo nevyrovnané závazky vůči státnímu rozpočtu, nesplacené závazky na pojistném na sociální pojištění a státní politiku zaměstnanosti, ani na pojistném na zdravotní pojištění a nemělo významné a dlouhodobé dluhy, ani nedobytné pohledávky.

CKTCH neevidovalo žádný daňový nedoplatek. Nemělo ani pohledávky za dlužníky v konkurzním řízení a pohledávky, které jsou předmětem právních sporů.

Z údajů časové řady vyplývá, že vývoj hospodaření je pozitivní.

Cash - flow Centra je bez problémů. Naplněnost fondů je na dobré úrovni.

V **příloze č. 4** je uveden přehled hlavních příjemců služeb. Podstatný objem a to 72 % služeb poskytuje Centrum kardiovaskulární a transplantační chirurgie Brno klientům Všeobecné zdravotní pojišťovny a 13% klientům Zdravotní pojišťovně Ministerstva vnitra ČR, 7,3% klientům České průmyslové zdravotní pojišťovně. Zbývajících 7,7% objemu péče je poskytováno klientům ostatních zdravotních pojišťoven.

Medicínská činnost

Hodnocení zdravotní péče je uvedeno v **příloze č. 5A**.

Tabulky a grafy o celkových počtech srdečních operací, transplantací srdce, jater a ledvin spolu s počty dárců orgánů jsou uvedeny v **příloze č.5**.

Věda a výzkum

Vědecko-výzkumná činnost CKTCH je soustředěna do řešení grantů. V roce 2014 bylo Centrum kardiovaskulární a transplantační chirurgie Brno spolupříjemcem finančních prostředků určených k řešení 4 grantů společně s FN Olomouc, Masarykovou univerzitou, Všeobecnou fakultní nemocnicí v Praze, Fakultní nemocnicí u sv. Anny v Brně. Všechny projekty jsou financovány z prostředků IGA MZ ČR ve výši 2.082.046,- Kč

Na výzkum a vývoj bylo v roce 2014 vynaloženo:

- z prostředků IGA MZ ČR 2.082.046,-Kč

- z interních grantů 61.228,35 Kč

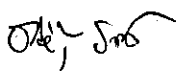
- smluvní výzkum pro firmu Hutman Diagnostics AG 2.241.561,89 Kč

Přehled řešených grantů je v **příloze č. 6**.

Doplňující informace

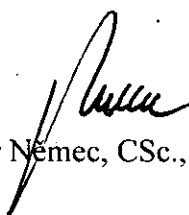
1. Rozpočtová opatření nejsou v průběhu roků prováděna.
2. Výnosy ve sledovaném období byly v souladu s objemem služeb poskytnutých obyvatelstvu. Jejich realizací byl dosažen kladný hospodářský výsledek ve výši **Kč 28.499.678,51** po zdanění.
3. Mzdové prostředky byly čerpány v souladu se zákonem č. 143/1992 Sb. ve znění pozdějších předpisů, výhradně z vlastních zdrojů organizace. Nárůst průměrných mezd činil meziročně o 7,8 %.
4. CKTCH neposkytlo ve sledovaném období žádné dotace ani návratné finanční výpomoci.
5. CKTCH není členem mezinárodních organizací.
6. Výdaje na zahraniční služební cesty ve sledovaném období činily celkem 434 tis. Kč. Přínosem pro činnost organizace je získání nejnovějších poznatků z oborů medicíny a možnost jejich rychlé aplikace v praxi.
7. CKTCH nevykonává hospodářskou ani jinou činnost.
8. Dosažený hospodářský výsledek za rok 2014 je vyšší než rozpočtovaný hospodářský výsledek.
9. Přehled publikací CKTCH viz **příloha č. 7**

Informace o CKTCH jsou zveřejněny na www.cktch.cz



Roční zprávu vypracoval: Ing. Tomáš Otépka

V Brně dne 9.dubna 2015



Schválil: Doc. MUDr. Petr Němec, CSc., MBA - ředitel CKTCH Brno

STATUT

Centra kardiovaskulární a transplantační chirurgie Brno

Článek I.

1. Centrum kardiovaskulární a transplantační chirurgie Brno (dále jen "centrum") je samostatnou příspěvkovou organizací v přímé řídicí působnosti Ministerstva zdravotnictví ČR.
2. Centrum bylo zřízeno rozhodnutím ministra zdravotnictví ČR ze dne 7. 9. 1990. čj. OP-034-4.9.90, vč. jeho doplnění ze dne 18.12.1991, 15.9.1994, 13.12.1996, 1.8.2001, 10.5.2007 a rozhodnutím ministra zdravotnictví ze dne 29.5.2012 pod č.j.: MZDR 17268-XIV/2012.
3. Centrum tvoří jednotný funkční a hospodářský celek. V právních vztazích vystupuje svým jménem a nese odpovědnost z těchto vztahů vyplývající.
4. Centrum má příslušnost hospodaření k majetku vymezeném zřizovací listinou.
5. Sídlem centra je Brno, Pekařská 664/53, PSČ 656 91.
6. IČ centra je 00209775.

Článek II.

Hlavní činnost centra

1. Centrum je vysoce specializované zdravotnické zařízení s nadregionální působností. Jeho úkolem je poskytování specializované diagnostiky a léčby závažných kardiovaskulárních onemocnění dětí a dospělých, provádění odběrů orgánů pro účely transplantací a provádění transplantací ledvin, jater a srdce u dětí a dospělých, poskytování ambulantních služeb v předmětu své činnosti. V rámci specializované diagnostiky využívá poznatků lékařské genetiky; při uplatňování genetických metod vychází z výsledků vlastní genetické laboratoře. Zdravotní péči a služby poskytuje centrum v souladu s platnými právními předpisy, včetně poskytování nadstandardních služeb v lékařských oborech, které tvoří přílohu č. 1 tohoto statutu.
2. Centru byl na základě organizačních, odborných a materiálně-technických předpokladů udělen statut Komplexního kardiovaskulárního centra Fakultní nemocnice u sv. Anny v Brně a Centra kardiovaskulární a transplantační chirurgie Brno a Fakultní nemocnice Brno.

3. Centrum je výzkumnou organizací, provádí základní a klinický výzkum, zavádění a ověřování nových metod, podílí se na klinickém hodnocení léčiv a ověřování prostředků zdravotnické techniky s cílem prokázat jejich účinnost, bezpečnost a kvalitu. Získané výsledky šíří prostřednictvím výuky a publikováním. Případný zisk z vědecké a výzkumné činnosti a souvisejících činností bude reinvestován zpět do těchto činností.

Další úkoly centra:

- zabezpečuje komplementární diagnostiku a léčbu při plnění hlavních, výše uvedených úkolů (biochemická a hematologická diagnostika, psychologická diagnostika a léčba pacientů před a po orgánových transplantacích, fyzioterapie po operacích a další nezbytné úkony);
- zabezpečuje ekonomickou, provozní, technickou, investiční a administrativní činnost v rozsahu potřebném k naplnění účelu, pro který bylo zřízeno;
- zabezpečuje vědeckou a odbornou výchovu pracovníků v oboru kardiologie, kardiovaskulární a transplantační chirurgie, anesteziologie, radiologie a lékařské genetiky;
- zabezpečuje pedagogickou činnost dle potřeb a ve spolupráci s vysokými školami, IPVZ, SZŠ, VOŠ, NCO NZO a dalšími institucemi;
- spolupracuje a rozvíjí odbornou činnost s ostatními kardiovaskulárními centry v ČR;
- rozvíjí mezinárodní spolupráci v oboru s odbornými pracovišti v zahraničí a přenáší výsledky jejich činností a léčebné metody do klinické praxe;
- plní podle zvláštních předpisů úkoly spojené s přípravami zdravotnictví k obraně státu;
- plní další úkoly stanovené ministerstvem zdravotnictví.

Článek III. Jiná činnost

Centrum může, mimo svoji hlavní činnost, pro kterou bylo zřízeno, vykonávat jinou činnost za předpokladu, že ve své hlavní činnosti plní úkoly stanovené zřizovatelem a že prostředky získané jinou činností využívá též ke zkvalitňování své hlavní činnosti (§ 29 vyhlášky ministerstva financí č. 205/1991 Sb.). Rozsah a podmínky provozování jiné činnosti jsou stanoveny ministerstvem zdravotnictví v příloze č. 1 ke Zřizovací listině centra.



Článek IV.
Vnitřní vztahy a organizační členění

1. Centrum řídí ředitel, který je jmenován a odvoláván z funkce ministrem zdravotnictví na základě výběrového řízení. Ředitel je statutárním orgánem centra a je oprávněn jednat jménem centra ve všech záležitostech.
2. Ředitele v době jeho nepřítomnosti zastupuje v plném rozsahu práv a povinností jím určený zástupce. Výčet dalších vedoucích pracovníků v přímé řídicí působnosti ředitele je uveden v organizačním řádu.
3. Zástupce ředitele a další vedoucí pracovníky, kteří jsou v přímé řídicí působnosti ředitele a jejichž výčet je uveden v organizačním řádu, ustanovuje a odvolává ředitel.
4. Centrum se organizačně člení na tyto základní útvary:
 - útvar léčebně-preventivní péče
 - útvar pro vědu a výzkum
 - útvar ošetrovatelské péče
 - útvar personální a mzdový
 - útvar ekonomický a provozní
 - útvar kvality
 - útvar informačních technologií.
5. Podrobné organizační členění a řídicí vztahy centra stanoví organizační řád.

Článek V.
Poradní orgány centra


Ředitel centra zřizuje:

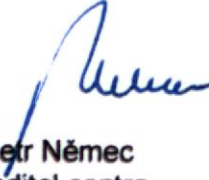
1. kolegium ředitele, jehož členy jsou: ředitel, náměstek ředitele pro léčebně preventivní péči, náměstek ředitele pro vědu a výzkum, náměstek ředitele pro ekonomiku a HTS, hlavní sestra a další vedoucí pracovníci určení ředitelem ústavu;
2. vědeckou radu, která řídí vědecko-výzkumnou činnost ústavu;
3. pracovní komise - pro potřebu provozu centra a k řešení jednotlivých otázek a problémů ustavuje komise jako svůj poradní orgán;
4. etickou komisi složenou z volených zástupců pracovišť centra a z laické veřejnosti.

**Článek VI.
Závěrečná ustanovení**

1. Změny a doplňky tohoto statutu vydává ředitel centra. Tyto změny a doplňky podléhají schválení ministerstva zdravotnictví.
2. Dnem nabytím účinnosti tohoto statutu se ruší Statut centra schválený ministrem zdravotnictví s účinností ke dni 27. 5. 2011.
3. Tento statut nabývá účinnosti dnem jeho schválení ministerstvem zdravotnictví.

V Brně dne 12. 06. 2012

 Centrum kardiovaskulární
a transplantační chirurgie Brno
656 91 Brno, Pekařská 53


Petr Němec
ředitel centra

V Praze dne 20. 7. 2012


Leoš Heger
ministr zdravotnictví





Příloha č. 1.

Obory, které jsou v centru zastoupeny:

Anesteziologie a resuscitace

Cévní chirurgie

Dětská kardiologie

Hematologie

Hepatologie

Chirurgie

Intenzivní medicína

Lékařská genetika

Kardiochirurgie

Kardiologie

Klinická biochemie

Klinická psychologie

Nefrologie

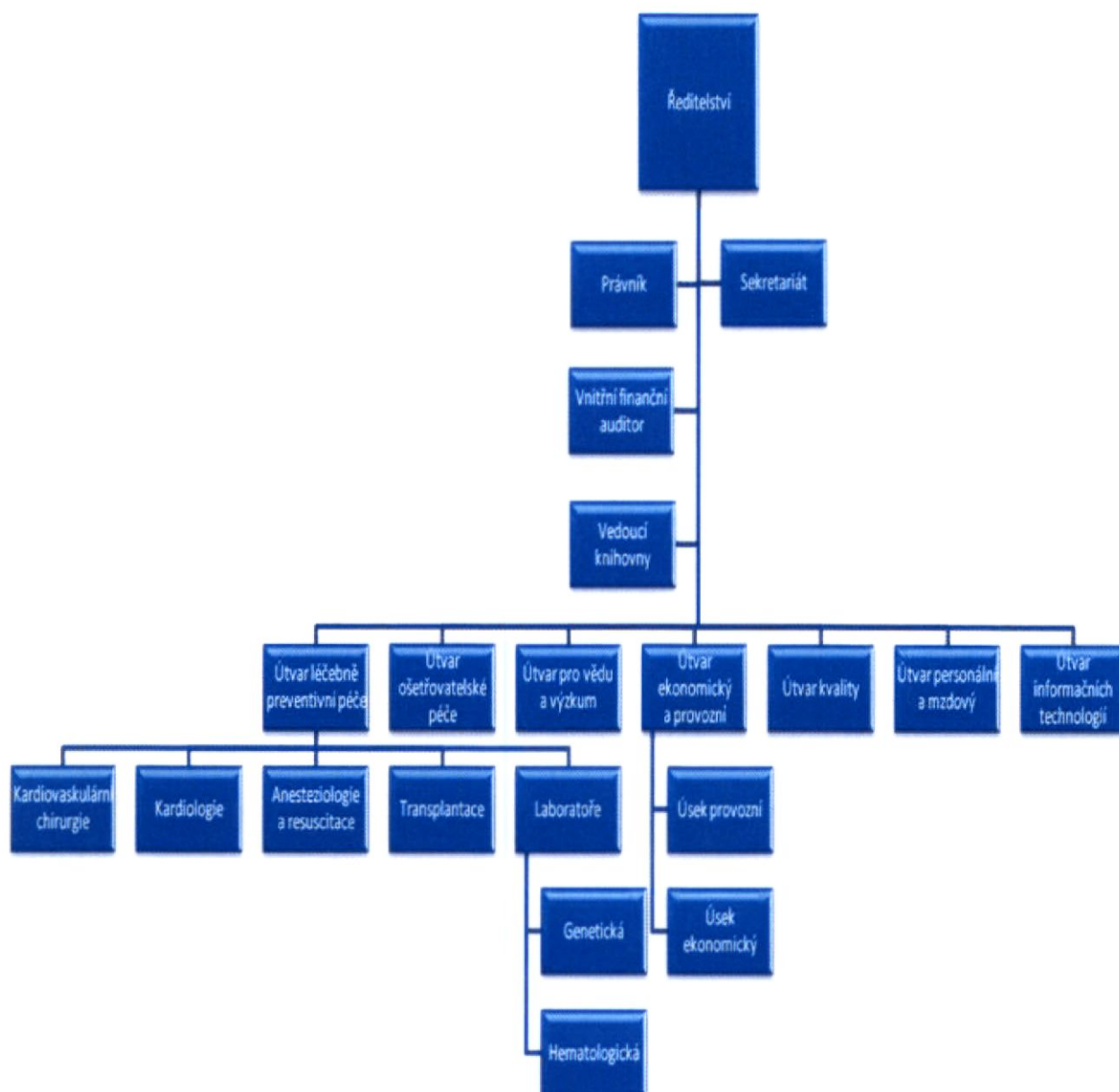
Radiologie

Rehabilitace

Vnitřní lékařství



Organizační schéma CKTCH Brno



Základní personální údaje k 31.12.2014

1. Členění zaměstnanců podle věku a pohlaví

Věk	muži	ženy	celkem	%
Do 20 let	0	0	0	0
21 - 30 let	5	26	31	9,09
31 – 40 let	10	109	119	34,9
41 – 50 let	16	66	82	24,05
51 – 60 let	11	70	81	23,75
61 let a více	15	13	28	8,21
Celkem	57	284	341	100
%	16,72	83,28	100	X

2. Členění zaměstnanců podle vzdělání a pohlaví

Dosažené vzdělání	muži	ženy	celkem	%
Základní	0	10	10	2,93
Vyučen	2	21	23	6,74
Střední odborné	0	4	4	1,17
Úplné střední	1	0	1	0,29
Úplné střední odborné	5	158	163	47,80
Vyšší odborné	0	25	25	7,33
Vysokoškolské	49	66	115	33,72
CELKEM	57	284	341	100

3. Celkový údaj o průměrných platech

Průměrný hrubý měsíční plat Kč	37464,66
--------------------------------	----------

	Průměrný přepočtený evidenční počet	Průměrná hrubá mzda Kč/měs.
Lékaři	50,08	89.362,- Kč
Všeobecné sestry	175,64	34.744,-Kč
Ostatní zdrav. pracovníci	58,33	22.065,-Kč
THP	18,4	38.816,-Kč
Dělníci a ost. pracovníci	6,84	13.002,-Kč

4. Celkový údaj o vzniku a skončení pracovních a služebních poměrů zaměstnanců

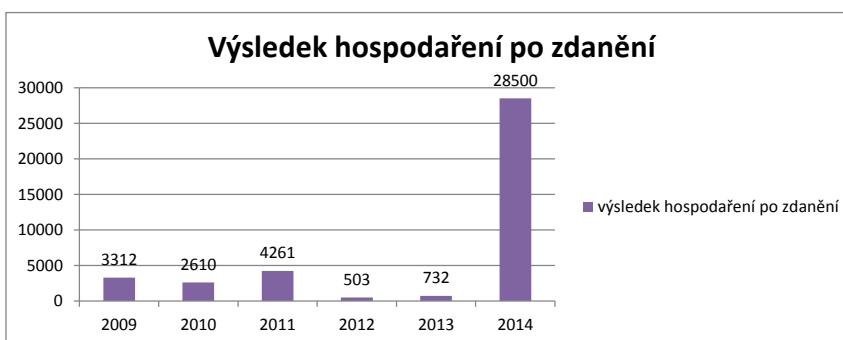
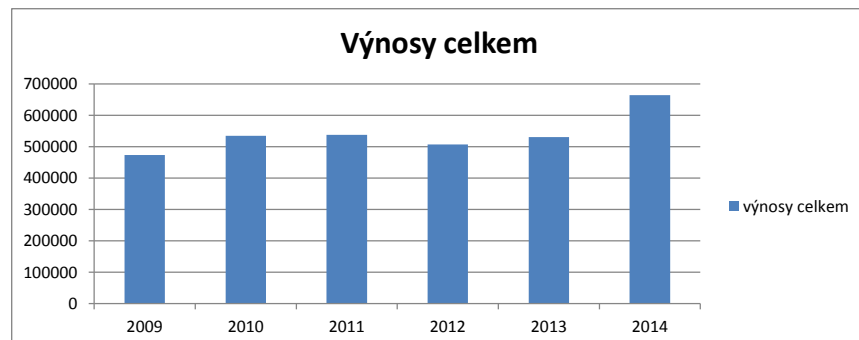
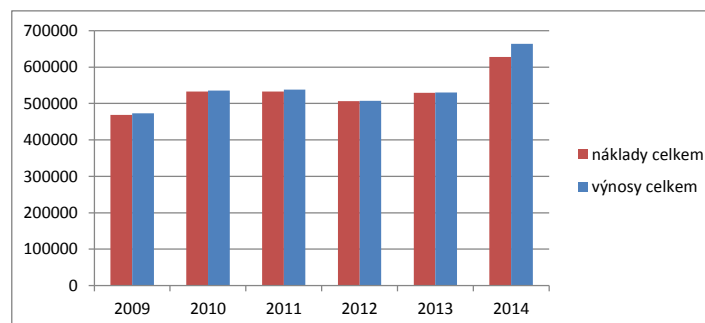
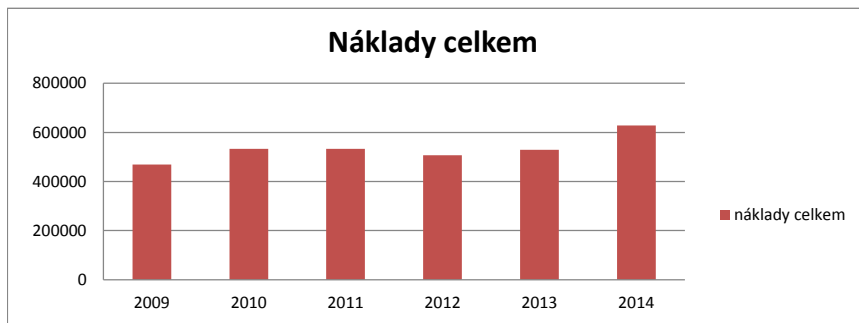
	Počet
Nástupy	48
Odchody	40

5. Trvání pracovního poměru zaměstnanců

Doba trvání	Počet	%
Do 5 let	99	29,03
Do 10 let	61	17,89
Do 15 let	43	12,61
Do 20 let	65	19,06
Nad 20 let	73	21,41
Celkem	341	100

Náklady, výnosy a výsledky hospodaření v letech 2009 - 2014

Rok	2009	2010	2011	2012	2013	2014
náklady celkem	469073	532518	533030	506323	529720	628166
výnosy celkem	473335	535166	538051	507029	530452	664172
výsledek hospodaření po zdanění	3312	2610	4261	503	732	28500



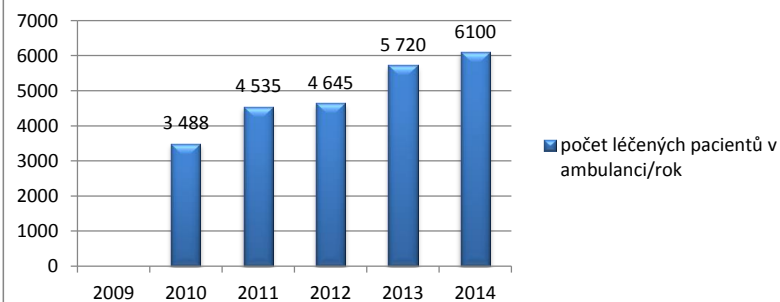
**Hlavní příjemci služeb 2014 CKTCH Brno**

111	Všeobecná zdravotní pojišťovna České republiky	72%
201	Vojenská zdravotní pojišťovna České republiky	5%
205	Česká průmyslová zdravotní pojišťovna	7,3%
207	Oborová zdravotní pojišťovna zaměstnanců bank, pojišťoven a stavebnictví	0,7%
211	Zdravotní pojišťovna Ministerstva vnitra ČR	13%
213	Revírní bratrská pokladna zdravotní pojišťovna	2%

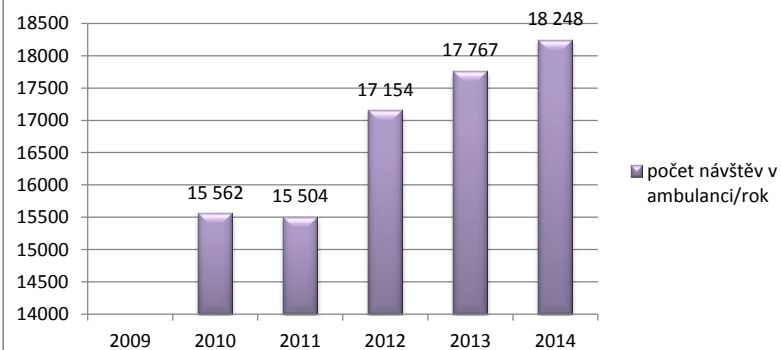
Hodnocení zdravotní péče

	2009	2010	2011	2012	2013	2014	
počet léčených pacientů v ambulanci/rok		3 488	4 535	4 645	5 720	6 100	
počet návštěv v ambulanci/rok		15 562	15 504	17 154	17 767	18 248	
počet hospitalizací/rok	5 835	5 784	5 418	5 764	5 634	5 875	
využití lůžkové kapacity %	77,30%	76,20%	72,50%	76,00%	77,30%	77,70%	
průměrná doba hospitalizace (dny)	12,7	12,8	12,75	12,52	12,65	12,11	

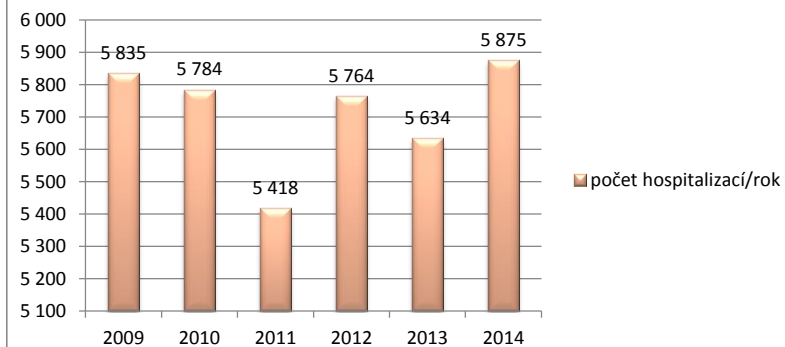
počet léčených pacientů v ambulanci/rok



počet návštěv v ambulanci/rok

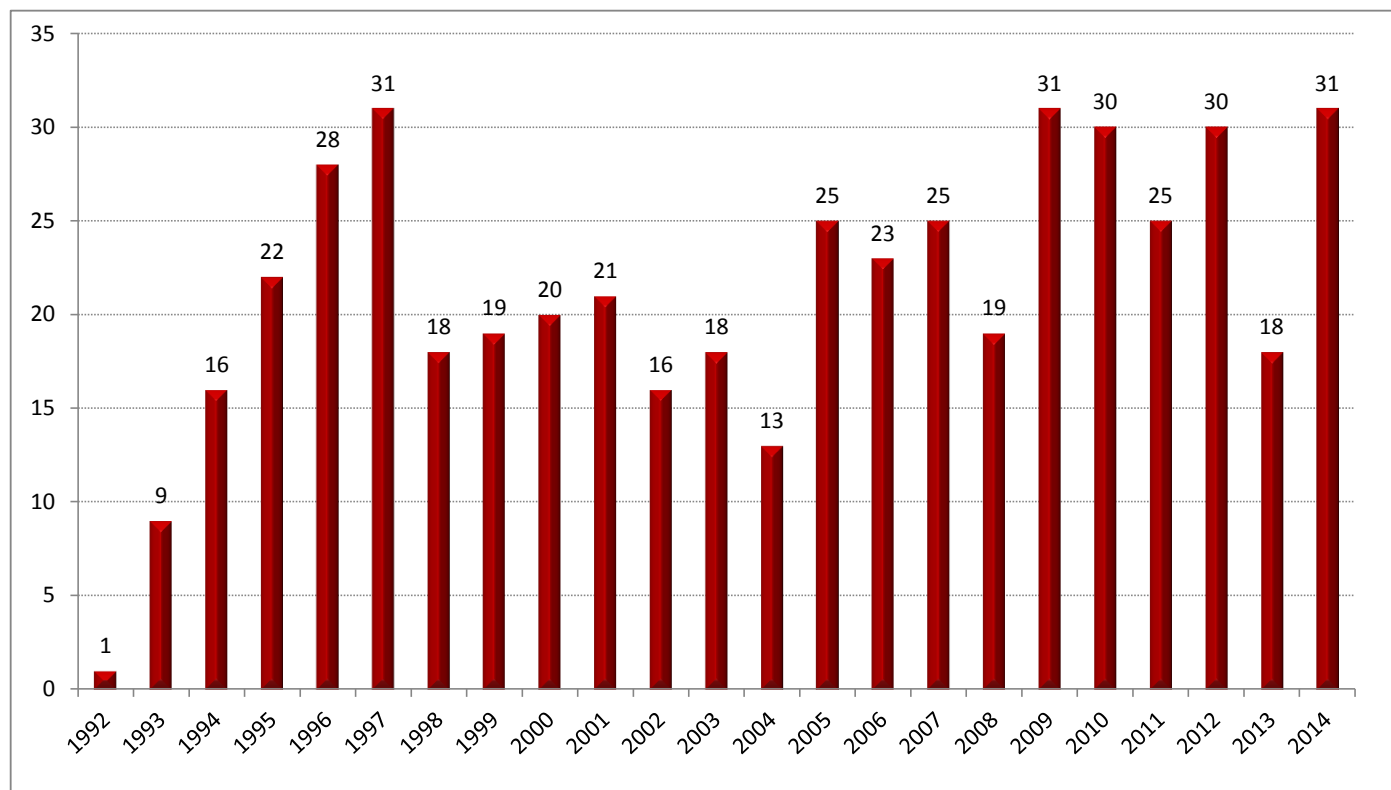


počet hospitalizací/rok



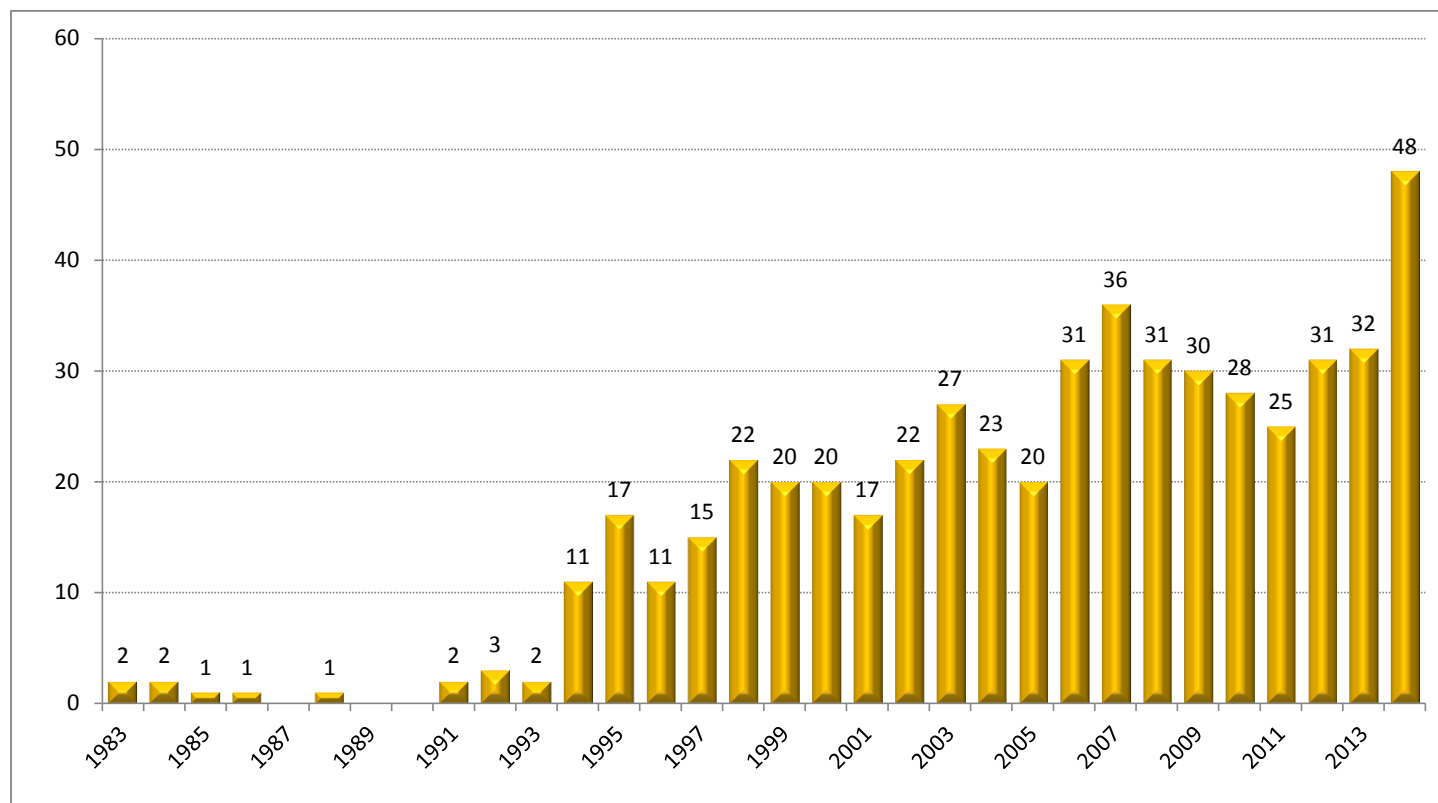
POČET TRANSPLANTACÍ SRDCE - CKTCH BRNO

ROK	POČET OTS
1992	1
1993	9
1994	16
1995	22
1996	28
1997	31
1998	18
1999	19
2000	20
2001	21
2002	16
2003	18
2004	13
2005	25
2006	23
2007	25
2008	19
2009	31
2010	30
2011	25
2012	30
2013	18
2014	31



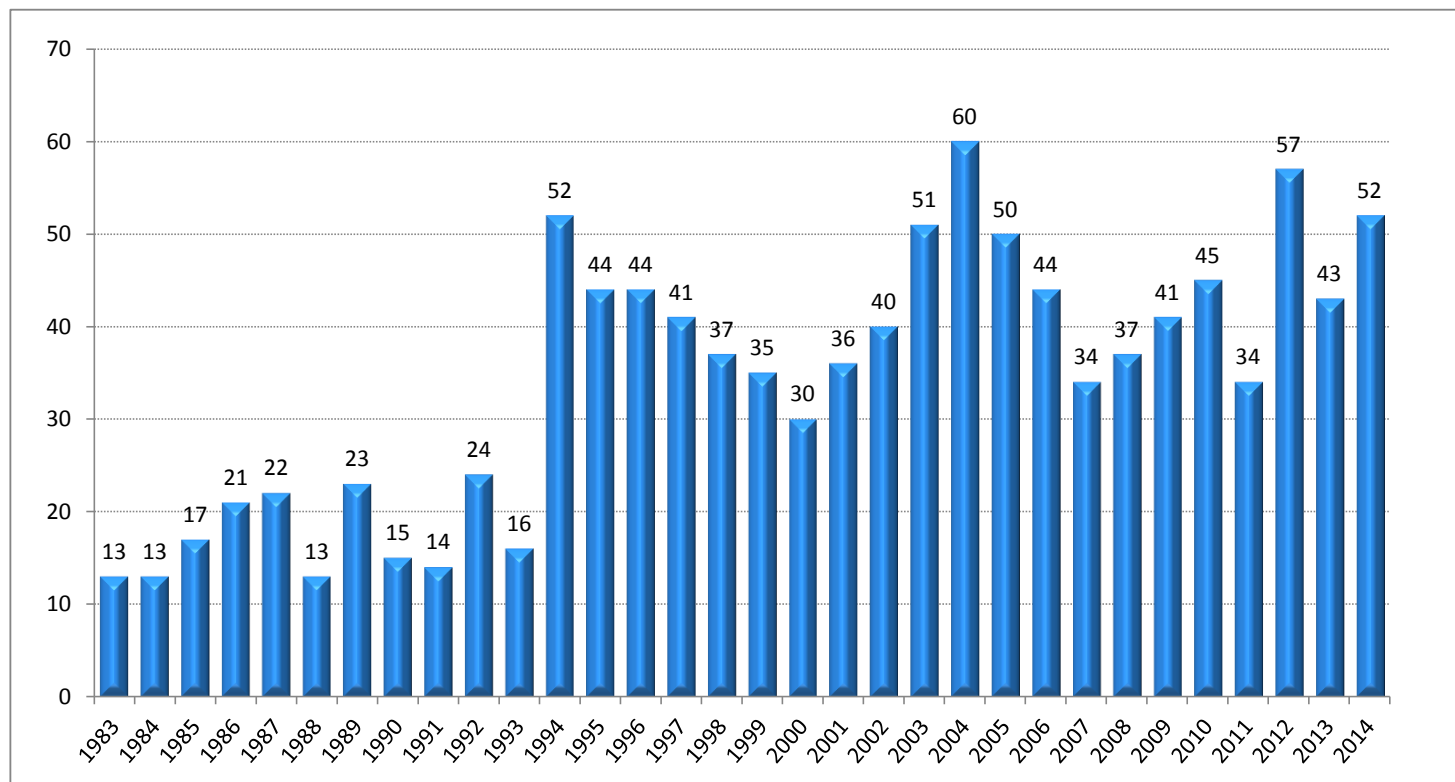
POČET TRANSPLANTACÍ JATER - CKTCH BRNO

ROK	POČET OTJ
1983	2
1984	2
1985	1
1986	1
1987	0
1988	1
1989	0
1990	0
1991	2
1992	3
1993	2
1994	11
1995	17
1996	11
1997	15
1998	22
1999	20
2000	20
2001	17
2002	22
2003	27
2004	23
2005	20
2006	31
2007	36
2008	31
2009	30
2010	28
2011	25
2012	31
2013	32
2014	48



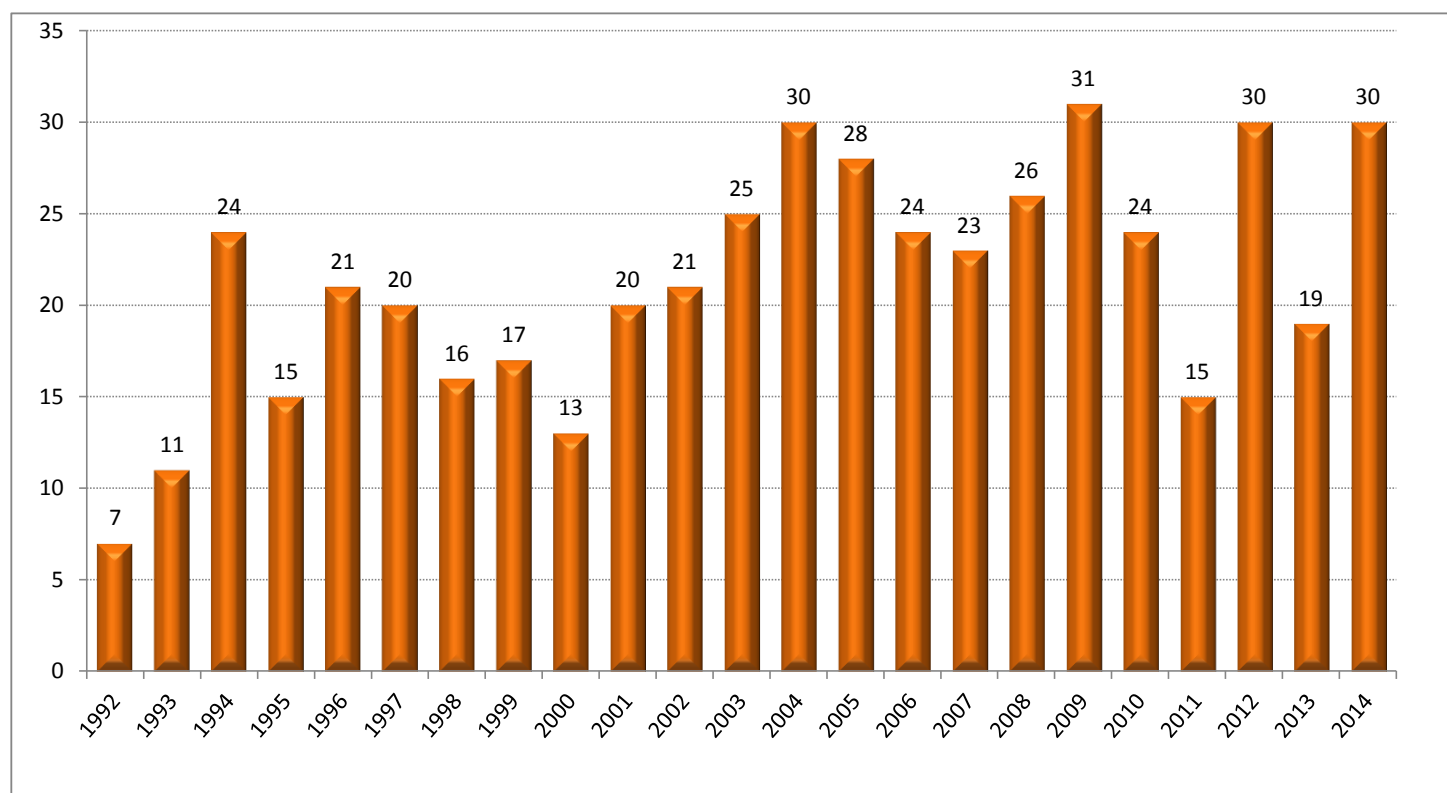
POČET TRANSPLANTACÍ LEDVIN - CKTCH BRNO

ROK	POČET TL
1983	13
1984	13
1985	17
1986	21
1987	22
1988	13
1989	23
1990	15
1991	14
1992	24
1993	16
1994	52
1995	44
1996	44
1997	41
1998	37
1999	35
2000	30
2001	36
2002	40
2003	51
2004	60
2005	50
2006	44
2007	34
2008	37
2009	41
2010	45
2011	34
2012	57
2013	43
2014	52



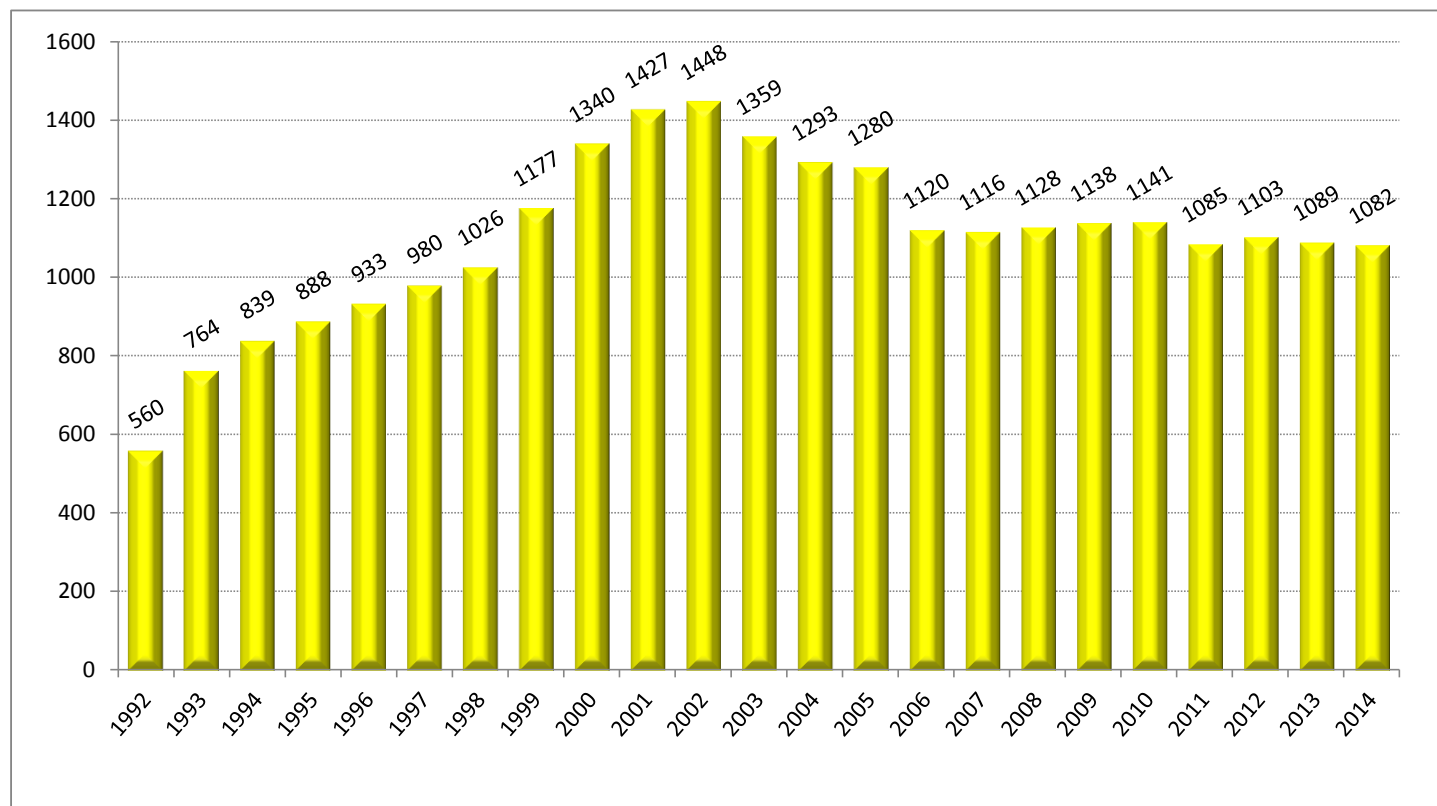
POČET DÁRCŮ V REGIONU TRANSPLANTAČNÍHO CENTRA - CKTCH BRNO

ROK	POČET DÁRCŮ
1992	7
1993	11
1994	24
1995	15
1996	21
1997	20
1998	16
1999	17
2000	13
2001	20
2002	21
2003	25
2004	30
2005	28
2006	24
2007	23
2008	26
2009	31
2010	24
2011	15
2012	30
2013	19
2014	30



POČET SRDEČNÍCH OPERACÍ - CKTCH BRNO

ROK	POČET OPERACÍ
1992	560
1993	764
1994	839
1995	888
1996	933
1997	980
1998	1026
1999	1177
2000	1340
2001	1427
2002	1448
2003	1359
2004	1293
2005	1280
2006	1120
2007	1116
2008	1128
2009	1138
2010	1141
2011	1085
2012	1103
2013	1089
2014	1082



Granty 2014

Grantová agentura	Číslo grantu	Název	Hlavní řešitel	Pracoviště
IGA MZ	Grant NT 13242-4	Polymikrobiální biofilm jako příčina chronických močových infekcí a selhávání terapie: kulturační a PCR-DGGE diagnostika, význam a možnost řešení	Ing. Veronika Holá, Ph.D.	Masarykova univerzita
			MUDr. Petr Kumstát	FN Brno
			Doc.MUDr. Filip Růžička, Ph.D.	
			MUDr. Pavel Trojan	
IGA MZ	Grant NT 13591-4	Primární kultury lidských hepatocytů jako model pro toxikologické, farmakologické a biochemické studie v transplantační medicíně, ukončení v roce 2015	MUDr. Tomáš Freiberger, Ph.D.	CKTCH
			Prof. RNDr. Miroslav Mašláň	Univerzita Palackého v Olomouci
			Doc. MUDr. Roman Havlík, Ph.D.	FN Olomouc
			Doc.MUDr. Petr Němec, CSc., MBA	CKTCH
IGA MZ	Grant NT 14186-3	Klinická a molekulárně genetická charakterizace nemocných s familiární hypercholesterolemií v ČR	Doc.MUDr. Michal Vráblík, Ph.D.	Všeobecná fakultní nemocnice v Praze
			MUDr. Lukáš Zlatohlávek, Ph.D.	
			Prof. MUDr. Richard Češka, CSc.	
			MUDr. Martina Prusíková	
			MUDr. Tomáš Freiberger, Ph.D.	CKTCH
			RNDr. Lenka Fajkusová, CSc.	FN Brno
IGA MZ	Grant NT 14087-3	Komplexní bioptická diagnostika zánetlivých a virových onemocnění myokardu	Mgr. Lukáš Tichý	Fakultní nemocnice u sv. Anny v Brně
			MUDr. Jan Krejčí	
			MUDr. Hana Poloczková	
			MUDr. Petr Hude, Ph.D.	
			Prof. MUDr. Lenka Špínavá, Ph.D.	
			Doc.MUDr. Tomáš Kára, Ph.D.	
			MUDr. Tomáš Freiberger, Ph.D.	CKTCH
Mgr. Eva Němcová				

DUBLIKACE

První autor	Všichni autoři	Pracoviště 1. autora	Název	Citace	Rok	Měsíc	IF	Typ publikace (článek v časopise, kapitola v knize, monografie...)	Kategorie (viz legenda na listu kategorie)	Dedikace grantu(ům) - čísla grantů CKTCH!	RIV	Poznámka / afiliace
Ničovský J	Ničovský J, Němec P, Malík P, Tomášek A, Kovalová S, Nečas J	CKTCH, chir	Uzávěr vícečetného paravalvulárního leaku mitrální chlopně transapikálním přístupem.	Inter Akut Kardiol 2014; 13(1): 36-38.	2014		-	článek	C2		y	
Blaha M	Blaha M, Kala P, Klimeš D, Jarkovský J, Barnny M, Štástek J, Vojáček J, Kočka V, Želízko M, Červinka P, Mates M, Němec P, Dušek L		Czech RAVI Registry – technické zajištění multicentrického sběru parametrických dat.	Interv Akut Kardiol 2014; 13(1): 13-16.	2014		-	článek	C2		y	
Cochino A-V	Cochino A-V, Janda A, Ravcukova B, Plaiasu V, Ochiiana D, Gherghin A I, Freiberger T	CKTCH, gen	X-Linked agammaglobulinemia in a child with Klinefelter's syndrome.	J Clin Immunol 2014; 34(2): 142-145	2014	2	2,654 (2013)	článek	C1	xCZ.1.05/1.1.0/0/02.0068	y	
Cornely OA	Cornely OA, Arikani-Akdagli S, Dannaoui E, Groll AH, Lagrou K, Chakrabarti A, Lanternier F, Pagano L, Skiada A, Akova	University of Cologne, Germany; CKTCH, gen	ESCMID and ECMM joint clinical guidelines for the diagnosis and management of mucormycosis 2013.	Clin Microbiol Infect 2014; 20(Suppl 3): 5 - 26.	2014		5,197 (2013)	článek	C1		y	
Felsoci M	Felsoci M, Nehyba S, Andrasina T, Nemeč P	FN Brno	Ruptured aneurysm of non-coronary sinus of valsalva as a rare cause of chest pain.	Eur Heart J 2014; 35(31): 2123.	2014		14,723 (2013)	článek	C1			Cardiovascular flashlights
Fila P	Fila P, Bedáňová H, Horvát V, Ondrášek J, Piler P, Němec P	CKTCH, chir	Mechanické podpory a transplantace srdce v léčbě chronického srdečního selhání.	Kardiol Rev Int Med 2014; 16(2): 109-115.	2014	4	-	článek	C2		y	
Fila P	Fila P, Piler P, Bedáňová H, Němec P	CKTCH, chir	Successful transplantation of a heart with an atrial septal defect caused by blunt trauma.	Journal of Cardiac Surgery 2014; 29(3): 430-1.	2014	3	0,888 (2013)	článek	C1		y	
Froňková E	Froňková E, Klocperk A, Svatoň M, Nováková M, Kotrová M, Kayserová J, Kalina T, Keslová P, Votava F, Vinohradská H, Freiberger T, Mejstříková	FN Motol	The TREC/KREC assay for the diagnosis and monitoring of patients with DiGeorge syndrome.	PLoS One 2014; 9(12): e114514.	2014	12	3,534 (2014)	článek	C1		y	
Grodecká L	Grodecká L, Kramárek M, Lockerová P, Kováčová T, Ravčuková B, Richterová R, Kyselová K, Augste E, Freiberger T	CKTCH, gen	No major effect of the CDH1 c.2440-6C>G mutation on splicing detected in last exon-specific splicing minigene assay.	Genes Chromosomes Cancer 2014; 53(9): 798-801. Letter.	2014		3,836 (2013)	článek	C1			
Grodecká L	Grodecká L, Lockerová P, Ravčuková B, Buratti E, Baralle FE, Dušek L, Freiberger T	CKTCH, gen	Exon first nucleotide mutations in splicing: evaluation of in silico prediction tools.	Plos One 2014; 9(2): e89570.	2014		3,534 (2013)	článek	C1	xCZ.1.05/1.1.0/0/02.0068 xCZ.1.07/2.3.0/0/20.0045	y	
Havlicekova Z	Havlicekova Z, Jesenak M, Freiberger T, Banovcin P	LF Martin, Slovensko	X-linked agammaglobulinemia caused by new mutation in BTK gene: A case report.	Biomed Pap Med Fac Univ Palacky Olomouc Czech Repub 2014; 158(3): 470-473.	2014		1,661 (2013)	článek	C1		y	
Chowdhary A	Chowdhary A, Meis JF, Guarro J, de Hoog S, Kathuria S, Arendrup MC, Arikani-Akdagli S, Akova M, Boekhout T, Caira M, Guinea J, Chakrabarti A, Dannaoui E, van Diepeningen A, Freiberger T, Groll AH, Hope WW, Johnson E, Lackner M,	University of Delhi, India; CKTCH, gen	ESCMID and ECMM joint clinical guidelines for the diagnosis and management of systemic phaeohyphomycosis: diseases caused by black fungi.	Clin Microbiol Infect 2014; 20(Suppl 3): 47-75.	2014		5,197 (2013)	článek	C1		y	

Hodno-
ceno
(od
m)

o
hodnoceno
2013

y

y

y

y

y

y

y

y

y

PUBLIKACE

Kala P	Kala P, Némec P, Malík P, Ondrášek J, Třetina M, Pokorný P, Jarkovský J, Bláha M	FN Brno	Vliv zkušeností na výsledky katérové implantace aortální chlopně v léčbě významné aortální stenózy.	Vnitř Lék 2014; 60(4): 316-321.	2014		-	článek	C2		y	
Khan WA	Khan WA, Wong CS, Moloney MC, Grace PA, Coffey JC, Dunne C, Walsh SR, Sadat U, Gaunt ME, Chen S, Tehrani S, Hausenloy DJ, Yellon DM, R.S. Kramer, R.F. Zimmerman, V.V. Lomivorotov, V.A. Shmyrev, D.N. Ponomarev, I.A. Rahman, J.G. Mascaro, R.S. Bonser, Y. Jeon, Hong DM, Wagner R, Thielmann M, Heusch G, Zacharowski K, Meybohm P, Beinm B, Tangn TY	Univ. Limerick, Ireland; CKTCH, aro	Remote preconditioning and major clinical complications following adult cardiovascular surgery: Systematic review and meta-analysis.	Int J Cardiol 2014; 176(1): 20-31.	2014		6,175 (2013)	článek	C1		y	
Konecny T	Konecny T, Khanna AD, Novak J, Jama AA, Zawadowski GM, Orban M, Pressman G, Bukartyk J, Kara T, Cetta F Jr, Borlaug BA, Somers VK, Reeder GS	Mayo Clinic; ICRC FNUsA Brno	Interatrial pressure gradients during simulated obstructive sleep apnea: A catheter-based study.	Catheter Cardiovasc Interv 2014; 84(7): 1138-45.	2014		2,396 (2013)	článek	C1		y	
Konecny T	Konecny T, Park JY, Somers KR, Konecny D, Orban M, Soucek F, Parker KO, Scanlon PD, Asirvatham SJ, Brady PA, Rihal CS	Mayo Clinic; ICRC FNUsA Brno	Relation of chronic obstructive pulmonary disease to atrial and ventricular arrhythmias.	Am J Cardiol 2014; 114(2): 272-7.	2014		3,425 (2013)	článek	C1		y	
Krejci J	Krejci J, Hude P, Spinarova L, Zampachova V, Sirotkova A, Freiburger T, Nemicova E, Vitovec J	FNUsA Brno	The variable clinical course of peripartum cardiomyopathy.	Biomed Pap Med Fac Univ Palacky Olomouc Czech Repub 2014; 158(1): 92-7.	2014		1,661 (2013)	článek	C1		y	
Krejci J	Krejci J, Poloczko H, Nemic P	FNUsA a ICRC Brno	Current therapeutic concepts in peripartum cardiomyopathy.	Curr Pharm Des 2014; 21(4): 507-14.	2014		3,288 (2013)	článek	C1		y	
Kruzliak P	Kruzliak P, Piler P, Bedanova H, Nicovsky J, Wagner R, Cerny J	ICRC FNUsA Brno	Orthotopic heart transplantation in patient with cardiac malignant fibrous histiocytoma: a case report and literature review.	Exp Clin Cardiol 2014; 20(1): 259-74.	2014		0,758 (2013)	článek	C1		y	
Meluzin J	Meluzin J, Hude P, Leinveber P, Jurak P, Soukup L, Viscor I, Spinarova L, Stepanova R, Podrouzkova H, Vondra V,	FNUsA Brno	The magnitude and course of exercise induced stroke volume changes determine the exercise tolerance in heart transplant recipients with heart failure and	Exp Clin Cardiol 2014; 20(1): 674-687.	2014		0,758 (2013)	článek	C1			
Morello F	Morello F, Piler P, Novák M, Kruzliak P	Hospital Turin, Italy, CKTCH, chir, FN USA	Biomarkers for diagnosis and prognostic stratification of aortic dissection: challenges and perspectives	Biomarkers in Medicine 2014; 8(7), 931-41	2014		2,858	článek	C1		y	
Némec P	Némec P, Ondrášek J, Fila P, Bedáňová H, Pavlík P	CKTCH, chir	Místo chirurgické revaskularizace v léčbě akutního infarktu myokardu.	Vnitř Lék 2014; 60(4): 331-334.	2014		-	článek	C2		y	
Novotny T	Novotny T, Leinveber P, Hnatkova K, Reichlova T, Matejkova M, Sisakova M, Krejci J, Hude P, Bedanova H, Nemic P, Spinar J, Spinarova L, Malík M	FN Brno	Pilot study of sex differences in QTc intervals of heart transplant recipients.	J Electrocardiol 2014; 47(6): 963-8.	2014	12	1,363 (2013)	článek	C1		y	
Podrouzková H	Podrouzková H, Horváth V, Hlinomaz O, Bedan J, Bambuch M, Némec P, Orban M	ICRC FNUsA Brno, VUT, Bařova nem Zlín	Embolus entrapped in patent foramen ovale: impending paradoxical embolism.	Ann Thorac Surg 2014; 98(6): e151-2.	2014		3,631 (2013)	článek	C1		y	case report; MO koresp
Pol J	Pol J, Némec P	CKTCH, chir	Infekční endokarditida.	Practicus 2014; 13(2): 10-13.	2014	2	-	článek	C3			

PUBLIKACE

Šantavý P	Šantavý P, Steriovský A, Maderová K, Příkrylová K, Zušičh O, Štípal R, Tošovský J, Zlená A, Němec P, Lonský V	FN Olomouc	Raritní reoperace pro ICHS 39 let od primoooperace (Vinebergova operace).	Interv Akut Kardiol 2014; 13(4): 203-206.	2014		-	článek	C2		y	
Šípek A	Šípek A, Jr., Grodecká L, Baxová A, Cibulková P, Dvořáková M, Mazurová S, Magner M, Zeman J, Honzík T, Freiburger T	VFN Praha	Novel FBN 1 gene mutation and maternal germinal mosaicism as the cause of neonatal form of Marfan syndrome.	Am J Med Genet 2014; 164A(6): 1559-1564.	2014	6	2,048 (2013)	článek	C1	201209, xNT 14156-3/2013, xSVV-266505/2013, xCZ.1.05/1.1.00/02.0068	y	TF koresp
Tortorano AM	Tortorano AM, Richardson M, Roilides E, van Diepeningen A, Caira M, Munoz P, Johnson E, Meletiadis J, Pana Z-D, Lackner M, Verweij P, Freiburger T, Cornely OA, Arikian-Akdagli S, Dannaoui E, Groll AH, Lagrou K, Chakrabarti A, Lanternier F, Pagano L, Skiada A, Akova M, Arendrup MC, Boekhout T, Chowdhary A, Cuenca-Estrella M, Guinea J, Guarro J, de Hoog S, Hope W, Kathuria S, Lortholary O, Meis J, Ullmann AJ, Patilkkas G, Lass-Flögel C	University, Milano, Italy; CKTCH, gen	ESCMID and ECMM joint guidelines on diagnosis and management of hyalohyphomycosis: Fusarium spp, Scedosporium spp. and others.	Clin Microbiol Infect 2014; 20(Suppl 3): 27-46.	2014		5,197 (2013)	článek	C1		y	
Vetešková L	Kysela P, Bohatá Š, Pařenica J	CKTCH, kardio	Ruptura jater s hemoperitoneem jako vzácná komplikace kardiopulmonální resuscitace u mladé pacientky s akutním infarktem myokardu.	Vnitř Lék 2014; 60(5-6): 527-30.	2014		-	článek	C2		y	
Vrablík V	Vrablík V, Freiburger T		Familiární hypercholesterolemie v České republice – projekt MedPed už více než 15 let.	Farmakoterapia 2014; 4(suppl 1): 17-21.	2014		-	článek	C3	IGA MZd 14186	y	
Wagner R	Piler P, Gabbasov Z, Maruyama J, Maruyama K, Nicovsky J, Kruzliak P	CKTCH, aro	Adjuvant cardioprotective techniques in cardiac surgery.	BioMed Research International 2014; ID808096.	2014		2,706 (2013)	článek	C1		y	
Gregorova Z	Gregorova Z, Krejci J, Hude P, Zampachova V, Freiburger T, Nemcova E, Nemeč P, Spinarova L	FN USA, CKTCH, gen	Biopsy based diagnosis of inflammatory cardiomyopathy in a patient with negative magnetic resonance image findings	J Clin Exp Cardiol 2014; 5(12): 351-354	2014			článek				

PŘEDNÁŠKY, POSTERY

První autor	Všichni autoři	Pracoviště 1. autora	Název	Akce (konference- název, místo)	Země	Předn/Poster	Rok	Měsíc	Citace	Kategorie (viz legenda na listu kategorie)	Hodnoto (odm)
Abd Elaziz D	Abd Elaziz D, Alkady R, Meshaal S , El Hawary R, Galal N, Azmy J, Elmarsafy A, Freiburger T, Litzman J, Grimbacher B	Cairo University, Egypt	A Consanguineous Egyptian Family with Hyper Immunoglobulin E Syndrome.	XVith Biennial Meeting of European Society for Immunodeficiencies, Praha.	ČR	poster	2014		J Clin Immunol 2014; 34(suppl 2): S432-433.	P1	-
Bambuch M	Bambuch M, Horváth V	KN Zlín	Akutní plicní embolie s trombotizovaným foramen ovale.	XXII. výroční sjezd ČKS, Brno.	ČR	poster	2014	5		P2	-
Bedáňová H	Bedáňová H	CKTCH, kardi	Výsledky transplantací srdce v Brně.	Seminář Dárci orgánů a péče o kriticky nemocné, Brno.	ČR	předn.	2014	4		L3	y
Bedáňová H	Bedáňová H, Ondrášek J, Fila P, Horváth V, Pavlík P, Pokorný P, Krejčí J, Němec P	CKTCH, kardi	Má význam snižovat tepovou frekvenci pacientů časně po transplantaci srdce?	V. Česko-slovenský transplantační kongres, Olomouc.	ČR	předn.	2014	10		L2	y
Coufalová R	Coufalová R	CKTCH, ?	Implementace programu prevence a kontroly infekcí v CKTCH.	Vzdělávací program prevence a kontrola infekcí pro pracovníky nemocnic Zdravotnického holdingu Plzeňského kraje, Plzeň, 27.5.2014	ČR	předn.	2014	5		SZP-L	y
Černochová M	Černochová M, Němcová E, Vaněrková M, Šuranská H, Pol J, Němec P, Freiburger T	CKTCH, gen	Spectrum of pathogens in surgically treated infective endokarditis patiens with focus on fastidious and non-cultivable bacteria	24th European Congress of Clinical Microbiology and Infectious Diseases, Barcelona.	Spain	poster	2014			P1	y
Fila P	Fila P	CKTCH, chir	Rossova operace u dospělých pacientů - zatracovaný nebo velebený výkon.	Valašské srdce, Velké Karlovice.	ČR	předn.	2014	6		L3	y
Fila P	Fila P, Ondrášek J, Němec P	CKTCH, chir	Mladý muž s významnou aortální insuficiencí na bikuspidální chlopni, s dilatací ascendentní aorty.	XXII. výroční sjezd České kardiologické společnosti, Brno.	ČR	předn.	2014	5	sborník abstrakt	L2	y
Fila P	Fila P, Ondrášek J, Piler P, Žáková D, Němec P	CKTCH, chir	Záchovné operace aortální chlopně - jak více než dvě stě výkonů měnilo náš přístup	VI. sjezd ČSKVCH, Brno.	ČR	předn.	2014	11		L2	y
Fila P	Fila P, Ondrášek J, Žáková D, Němec P	CKTCH, chir	Modifikace Rossovy operace s dvojitým zpevněním pulmonálního autograftu - tříleté zkušenosti.	VI. sjezd ČSKVCH, Brno.	ČR	předn.	2014	11		L2	y
Formankova R	Formankova R, Sedlacek P , Keslova P , Riha P, Sediva A , Mejstrikova E, Hrusak O , Litzman J , Freiburger T , Starý J	FN Motol, Praha	Hematopoietic Stem Cell Transplantation for Primary Immunodeficiency - A Twenty Years Experience in the Czech Republic.	XVith Biennial Meeting of European Society for Immunodeficiencies, Praha.	ČR	poster	2014		J Clin Immunol 2014; 34(suppl 2): S282.	P1	-
Freiberger T	Freiberger T	CKTCH, gen	Komu a kdy vysoké dávky statinů?	Víkendový vzdělávací seminář SVL, Luhačovice a Mikulov, 2014.	ČR	předn.	2014			L3	y
Freiberger T	Freiberger T	CKTCH, gen	Familiární hypercholesterolemie: Aktuality z projektu MedPed.	Šobrův den, Praha.	ČR	předn.	2014			L2	vyzvaná y
Freiberger T	Freiberger T	CKTCH, gen	MedPed network – the Czech experience.	Prague European Days of Internal Medicine, Praha.	ČR	předn.	2014			L1	invited y
Freiberger T	Freiberger T	CKTCH, gen	Screening program for FH in the Czech Republic.	CEE Hyperlipidemia Academy 2014, Praha.	ČR	předn.	2014			L1	invited y
Freiberger T	Freiberger T	CKTCH, gen	Molekulárně genetické vyšetření primárních imunodeficiencí.	Seminář Imunodeficiency, Pardubice.	ČR	předn.	2014			L2	y

PŘEDNÁŠKY, POSTERY

Freiberger T	Freiberger T, Fajkusova L, Tichy L, Soska V, Ravcukova B, Ceska R, Vrablik M	CKTCH, gen	Fifteen years of active search for patients with familial hypercholesterolemia in the Czech Republic.	82 nd Congress of the European Atherosclerosis Society, Madrid.	Spain	poster	2014		Atherosclerosis 2014; 235(2); p. e197.	P1	y
Freiberger T	Freiberger T, Mališová B, Němcová E, Černochová M, Novák J, Filipovič M, Juránková J	CKTCH, gen	Contribution of molecular methods to diagnostics of native joint infections	24th European Congress of Clinical Microbiology and Infectious Diseases, Barcelona.	Spain	poster	2014			P1	y
Freiberger T	Freiberger T, Ravcukova B, Grodecka L, Litzman J	CKTCH, gen	FCRN analysis in primary antibody deficiencies.	100th J project meeting, Antalya.	Turkey	poster	2014			P1	y
Freiberger T	Freiberger T, Ravcuková B, Grodecká L, Mejstrikova E, Formankova R, Sediva A, Pospisilova D, Sedlacek P, Litzman J	CKTCH, gen	Spectrum of Mutations in Czech Patients with Wiskott-Aldrich Syndrome and X-linked Thrombocytopenia.	XVith Biennial Meeting of European Society for Immunodeficiencies, Praha.	ČR	poster	2014		J Clin Immunol 2014; 34(suppl 2): S340-341.	P1	y
Fronkova E	Fronkova E, Svaton M, Klocperk A, Kotrová M, Keslova P, Votava F, Vinohradská H, Freiberger T, Mejstrikova E, Trka J, Sediva A	FN Motol, Praha	The Results of Combined TREC/KREC Monitoring in Patients with Digeorge Syndrome.	XVith Biennial Meeting of European Society for Immunodeficiencies, Praha.	ČR	poster	2014		J Clin Immunol 2014; 34(suppl 2): S446-447.	P1	-
Froňková E	Froňková E, Freiberger T, Svatoň M, Klocperk A, Kotrová M, Nováková M, Keslová P, Formánková R, Votava F, Vinohradská H, Mejstříková E, Trka J, Šedivá A	FN Motol, Praha	Nové metody v diagnostice těžkého kombinovaného imunodeficitu.	Český pediatrický kongres, Zlín.	ČR	předn.	2014			L2	-
Godava J	Godava J, Moravcová H, Krejčí J, Hude P, Žampachová V, Němec P, Bedáňová H	FNusA Brno	Fulminantní giant-cell myokarditida jako diagnóza vedoucí k srdeční transplantaci.	V. Česko-slovenský transplantační kongres, Olomouc.	ČR	poster	2014	10		P2	-
Grodecká L	Grodecká L, Kováčová T, Lockerová P, Ravcuková B, Litzman J, Freiberger T	CKTCH, gen	CI Inhibitor Upregulates its Own MRNA Expression Level: Clue to Possible Autoregulatory Loop.	XVith Biennial Meeting of European Society for Immunodeficiencies, Praha.	ČR	poster	2014		J Clin Immunol 2014; 34(suppl 2): S243.	P1	y
Grodecká L	Grodecká L, Lockerová P, Kramárek M, Ravčuková B, Richteroá R, Kyselová K, Indráková J, Freiberger T	CKTCH, gen	CDH1 intronic mutation c.2440-6C>G misclassification: not confirming earlier described splicing aberration.	European Human Genetics Conference 2014, Milan.	Italy	poster	2014		European Journal of Human Genetics 2014; 22(Suppl 1): p. 476.	P1	y
Gulácsy V	Gulácsy V, Freiberger T, Shcherbina A, Pac M, Chernyshova L, Avčin T, Kondratenko I, Kostyuchenko L, Prokofjeva T, Pasić S, Bernatowska E, Kutukculer N, Rascon J, Iagaru N, Mazza C, Tóth B, Erdős M, van der Burg M, Maródi J	Debrecen University, Hungary	Genetic characteristics of eighty-seven patients with the Wiskott-Aldrich syndrome the J Project Study Group.	100th J project meeting, Antalya.	Turkey	poster	2014			P1	-
Hamšíková J	Hamšíková J, Wagnerová E	CKTCH, transpl	Naše zkušenosti s plazmaferézou u pacientů s transplantací ledvin.	V. Česko-slovenský transplantační kongres, Olomouc.	ČR	předn.	2014	10		SZP-L	y
Hrdličková L	Hrdličková L	CKTCH, aro	Jak správně připravit dárcе k odběru.	Dárci orgánů a péče o kriticky nemocné, Brno.	ČR	předn.	2014	4		L3	y

PŘEDNÁŠKY, POSTERY

Husová L	Husová L	CKTCH, transpl	Primární sklerozující cholangitida jako indikace k transplantaci a její komplikace.	XLII. Májové hepatologické dny.	ČR	předn.	2014	5	Gastroenterol Hepatol 2014; 68(suppl 1)	L2	y
Husová L	Husová L	CKTCH, transpl	Indikace k transplantaci jater.	XXI. kongres České internistické společnosti, Brno.	ČR	předn.	2014	9		L2	y
Husová L	Husová L	CKTCH, transpl	Alkoholická choroba jater jako indikace OLT.	Podzimní pracovní den ČHS ČLS JEP 2014.	ČR	předn.	2014	11		L2	y
Husová L	Husová L	CKTCH, transpl	Hepatitida B, cirhóza a transplantace.	13. vzdělávací a diskuzní gastroenterologické dny.	ČR	předn.	2014	11		L2	y
Husová L	Husová L, Mejzlík V, Kuman M, Štěpánková S, Němec P	CKTCH, transpl	Transplantace jater pro primární sklerozující cholangitidu, rekurence a retransplantace.	V. Česko-slovenský transplantační kongres, Olomouc.	ČR	předn.	2014	10		L2	y
Husová L	Husová L, Zbořil V, Mejzlík V, Kuman M, Štěpánková S, Němec P	CKTCH, transpl	Primární sklerozující cholangitida a nespecifický zánět střevo, biologická léčba po transplantaci jater.	V. Česko-slovenský transplantační kongres, Olomouc.	ČR	poster	2014	10		P2	y
Jesenak M	Jesenak M, Banovcin P, Freiberger T	LF Martin, Slovensko	Family with Hereditary Angioedema Type I Caused by Novel Mutation.	XVth Biennial Meeting of European Society for Immunodeficiencies, Praha.	ČR	poster	2014		J Clin Immunol 2014; 34(suppl 2): S247.	P1	-
Kotásková I	Kotásková I, Holá V, Adamcová K, Mališová B, Freiberger T	CKTCH, gen	Molekulárně-biologická detekce bakterií v polybakteriálních vzorcích močových katétrů a ureterálních stentů.	XXII. Moravsko-slovenské mikrobiologické dny, Luhačovice.	ČR	poster	2014	10		P2	y
Kotásková I	Kotásková I, Šuranská H, Freiberger T	CKTCH, gen	In silico analysis and denaturant prediction as an improvement of PCR-DGGE analysis of complex bacterial specimens.	EMBO Young Scientist Forum 2014, Brno.	ČR	poster	2014	5		P2	y
Kotásková I	Kotásková I, Šuranská H, Freiberger T	CKTCH, gen	Srovnání hypervariabilních regionů genu <i>16S rRNA</i> pro účely sekvenční analýzy a denaturační gradientové gelové elektroforézy.	XXIII. Tomáškovy dny mladých mikrobiologů, Brno.	ČR	poster	2014	5		P2	y
Kovalová S	Kovalová S	CKTCH, kardio	Peroperační jicnová echokardiografie. Echokardiografický kurz pro pokročilé.	I. Int. klinika FN Olomouc.	ČR	předn.	2014	2		L3	vyzvaná y
Kovalová S	Kovalová S	CKTCH, kardio	The left atrium – whatever you want to know.	Philips workshop, Budapest.	Hungary	předn.	2014	9		L2*	y
Kovalová S	Kovalová S	CKTCH, kardio	3D echocardiography in daily routine.	Philips workshop, Budapest.	Hungary	předn.	2014	9		L2*	y
Kovalová S	Kovalová S	CKTCH, kardio	Atrial septal defect – case report.	Philips workshop, Budapest.	Hungary	předn.	2014	9		L2*	y
Kovalová S	Kovalová S	CKTCH, kardio	3D echokardiografie degenerativních mitrálních regurgitačních vad (FED a Barlowova choroba).	Philips workshop, Špindlerův Mlýn.	ČR	předn.	2014	9		L2*	y
Kovalová S	Kovalová S	CKTCH, kardio	Diagnostika vzácných typů defektů síňového septa.	Echo dny, Špindlerův Mlýn.	ČR	předn.	2014	9		L2	y
Kovalová S	Kovalová S	CKTCH, kardio	3D echokardiografie v každodenní praxi	Seminář kardiologické kliniky, Hradec Králové.	ČR	předn.	2014	12		L3	y
Kovalová S	Kovalová S, Nečas J	CKTCH, kardio	Anatomie a funkce mitrálního aparátu u Barlowovy choroby.	16. Symposium PS chlopenní a vrozené vady v dospělosti, Litomyšl.	ČR	předn.	2014	2		L2	y
Kovalová S	Kovalová S, Nečas J	CKTCH, kardio	3D echocardiography in assessment of mitral valve kinetics in Barlow disease.	Euroecho, Vídeň.	Austria	poster	2014	12		P1	y
Kovalová S	Kovalová S, Nečas J, Němec P, Ondrášek J	CKTCH, kardio	3D echokardiografie v hodnocení mitrální chlopně u Barlowovy choroby.	VI. sjezd ČSKVCH, Brno.	ČR	předn.	2014	11		L2	y

PŘEDNÁŠKY, POSTERY

Kralickova P	Kralickova P, Freiberger T	FN Hradec Králové	Long term follow-up in the patient with hyper-IgE syndrome with support of intravenous immunoglobulins.	100th J project meeting, Antalya.	Turkey	poster	2014			P1	-
Krejci J	Krejci J, Hude P, Poloczko H, Sochorová D, Freiberger T, Nemcova E, Zampachova V, Spinarova L	ICRC FNusA Brno	Viral presence in the myocardium and the evolution of echocardiographic parameters in recent onset dilated cardiomyopathy.	Heart Failure Congress 2014 and the 1st World Congress on Acute Heart Failure, Athens.	Greece	poster	2014		Eur J Heart Fail 2014; 16(S2): 146.	P1	-
Krejci J	Krejci J, Hude P, Poloczko H, Zampachova V, Sirotkova A, Stepanova R, Nemcova E, Freiberger T, Sochorova D, Spinarova L	ICRC FNusA Brno	Changes in clinical, biochemical and echocardiographic parameters and their correlations with immunohistological features in patients with inflammatory cardiomyopathy.	ESC Congress 2014, Barcelona.	Spain	poster	2014		Eur Hear J 2014; 35(suppl 1): 918.	P1	-
Kuman M	Kuman M	CKTCH, transpl	Terapie mTor inhibitory v CKTCH Brno.	Diskuzní forum Brno.	ČR	předn.	2014	12		L3	y
Kuman M	Kuman M	CKTCH, transpl	Transplantace od žijících dárců v CKTCH Brno.	Transplantace od žijících dárců, Brno.	ČR	předn.	2014	4		L3	y
Kuman M	Kuman M, Mejzlík V, Štěpánková S, Husová L, Němec P, Litzman J, Chovancová Z	CKTCH, transpl	Transplantace ledviny u Wiskott-Aldrichova syndromu.	V. Česko-slovenský transplantáční kongres, Olomouc.	ČR	předn.	2014	10		L2	y
Libai Végheová L	Libai Végheová L, Kayserová H, Mlčochová D, Freiberger T, Čížnár P	FDN Bratislava, Slovensko	Clinical and genetic review of patients with STAT3 deficiency in Slovakia.	100th J project meeting, Antalya.	Turkey	poster	2014			P1	-
Mach L	Mach L, Horvath V, Jakubcova E, Kovacicova K, Nemec P, Orban M	LF MU Brno	Surgical Ablation for Atrial Fibrillation as a Concomitant Cardiac Surgery Procedure. A Single-center Study with 1-year Follow-up.	Mayo Clinic Young Investigators Research Symposium, Rochester, Minnesota.	USA	poster	2014	3		P1	-
Mach L	Mach L, Horvath V, Jakubcova E, Kovacicova K, Nemec P, Orban M	LF MU Brno	Surgical Ablation for Atrial Fibrillation as a Concomitant Cardiac Surgery Procedure. A Single-center Study with 1-year Follow-up.	Cardiostiom, EHRA Europace, Nice.	Francie	poster	2014	6		P1	-
Markelj G	Markelj G, Debeljak M, Pasic S, Janda A, Ciznár P, Sharapova S, Heropolitanska-Pliszka E, Paschenko O, Székely A, Freiberger T, Bataneant M, Erdos M, Bernatowska E, Marodi L, Sedivá A, Belevtsev M, Kondratenko I, Avčin T	University Hospital Ljubljana, Slovenia	Clinical and Genetic Features of CGD in Eastern and Central European Countries.	XVth Biennial Meeting of European Society for Immunodeficiencies, Praha.	ČR	poster	2014		J Clin Immunol 2014; 34(suppl 2): S253.	P1	-
Markelj G	Markelj G, Debeljak M, Pašić S, Janda A, Čížnár P, Sharapova S, Heropolitanka-Pliszka E, Pashchenko O, Freiberger T, Velbri S, Kostyuchenko L, Bernatowska E, Belevtsev M, Šedivá A, Kondratenko I, Maródi I, Avčin T	University Hospital Ljubljana, Slovenia	Clinical and genetic features of CGD in ECE countries.	100th J project meeting, Antalya.	Turkey	poster	2014			P1	-
Mejzlík V	Mejzlík V, Husová L, Kuman M, Štěpánková S, Němec P	CKTCH, transpl	Rekurence abusu alkoholu u transplantovaných pro toxonutritivní cirhzu v CKTCH Brno.	V. Česko-slovenský transplantáční kongres, Olomouc.	ČR	předn.	2014	10		L2	y

PŘEDNÁŠKY, POSTERY

Mejzlík V	Mejzlík V, Husová L, Kuman M, Štěpánková S, Němec P	CKTCH, transpl	Výsledky transplantací jater v Brně.	Péče o dárce orgánů, Brno.	ČR	předn.	2014	4		L3	y
Mejzlík V	Mejzlík V, Husová L, Němec P	CKTCH, transpl	Monitorování imunosupresivní terapie.	Pracovní den České společnosti klinické biochemie, Praha.	ČR	předn.	2014	4		L2	y
Nečas J	Nečas J	CKTCH, kardio	Anatomie a funkce mitrální chlopně: Dialog 3D echo a patologa.	16. Symposium PS chlopní a vrozené vady v dospělosti, Litomyšl.	ČR	předn.	2014	2		L2	vyzvaná y
Nečas J	Nečas J	CKTCH, kardio	Hemodynamika mitrálních vad.	Seminář I. kardiologické kliniky FN Hradec Králové.	ČR	předn.	2014	4		L3	y
Nečas J	Nečas J	CKTCH, kardio	Impact of RT 3D echo on evaluation of aortic valve disease.	Philips workshop, Budapest.	Hungary	předn.	2014	9		L2*	y
Nečas J	Nečas J	CKTCH, kardio	Intracardiac masses and devices – what we found and what we implanted.	Philips workshop, Budapest.	Hungary	předn.	2014	9		L2*	y
Nečas J	Nečas J	CKTCH, kardio	Unusual case of LVOT obstruction.	Philips workshop, Budapest.	Hungary	předn.	2014	9		L2*	y
Nečas J	Nečas J	CKTCH, kardio	Volumetrie levé síně – je čas pro 3D echo?	Philips workshop, Špindlerův Mlýn.	ČR	předn.	2014	9		L2*	y
Nečas J	Nečas J	CKTCH, kardio	3D echokardiografické hodnocení aortálního kořene	Philips workshop, Špindlerův Mlýn.	ČR	předn.	2014	9		L2*	y
Nečas J	Nečas J	CKTCH, kardio	Význam 3D echokardiografie v hodnocení patologie aortálního kořene.	Seminář kardiologické kliniky FN Hradec Králové	ČR	předn.	2014	4		L3	y
Nečas J	Nečas J, Kovalová S	CKTCH, kardio	Potenciál RT-3D echokardiografie v kvantitativní analýze aortálního kořene.	VI. sjezd ČSKVCH, Brno.	ČR	předn.	2014	11		L2	y
Nečas J	Nečas J, Kovalová S	CKTCH, kardio	3D volumetry of the left atrium. Normal values of healthy volunteers.	Euroecho, Vídeň.	Austria	poster	2014	12		P1	y
Nečas J	Nečas J, Kovalová S	CKTCH, kardio	Echo srdce jako kamínek diagnostické mozaiky.	XXII. výroční sjezd ČKS, Brno.	ČR	předn.	2014			L2	y
Němcová E	Němcová E, Černochová M, Růžička F, Mališová B, Vaněrková M, Šuranská H, Němec P, Freiburger T	CKTCH, gen	High resolution melting analysis for rapid identification of twenty-five Candida species from culture.	24th European Congress of Clinical Microbiology and Infectious Diseases, Barcelona.	Spain	poster	2014			P1	y
Němec P	Němec P, Fila P, Štěrbá J, Wagner R, Ondrášek J	CKTCH, chir	Příčiny úmrtí po srdečních operacích.	VI. sjezd ČSKVCH, Brno.	ČR	předn.	2014	11		L2	y
Němec P	Němec P, Černý J, Ondrášek J	CKTCH, chir	Transplantace srdce v Brně – poznatky a zkušenosti. Seminář 30. let od první OTS.	IKEM, Praha, 1/2014	ČR	předn.	2014			L2	y
Němec P	Němec P, Ondrášek J, Pol J	CKTCH, chir	Homograft – vítaný pomocník a léčbě IE.	XVII. lázeňské kardiologické dny, Teplice n .B.	ČR	předn.	2014			L3	y
Němec P	Němec P	CKTCH, chir	Akutní aortální syndrom.	XXII. výroční sjezd ČKS, Brno.	ČR	předn.	2014			L2	y
Němec P	Němec P	CKTCH, chir	Optimalizace léčby komplikovaného pacienta s nonSTEMI – chirurgická léčba.	XXII. výroční sjezd ČKS, Brno.	ČR	předn.	2014			L2	y
Němec P	Němec P, Ondrášek J, Černý J, Pol J	CKTCH, chir	Postavení homograftu v léčbě infekční endokarditidy aortální chlopně.	Kardiologický den, Hradec Králové.	ČR	předn.	2014			L2	y
Němec P	Němec P, Uchytíl B, Ondrášek J, Černý J	CKTCH, chir	Chirurgická léčba plicní embolie.	Valašské srdce 2014, Velké Karlovice.	ČR	předn.	2014			L3	y
Němec P	Němec P, Ondrášek, J, kala P, Malík P	CKTCH, chir	Alternativní přístupy k TAVI.	Pracovní sjezd slovenských invazivních kardiologů, Tále.	Slovensko	předn.	2014			L2	y
Němec P	Němec P	CKTCH, chir	Transplant and MCS - update & challenging case.	7th Brano International Heart Failure Forum, Opatija.	Croatia	předn.	2014			L1	y

PŘEDNÁŠKY, POSTERY

Němec P	Němec P	CKTCH, chir	Chirurgická léčba NonSTEMI.	Moderní trendy v intervenční kardiologii, Brno.	ČR	předn	2014			L3	y
Němec P	Němec P	CKTCH, chir	Chirurgická léčba nemocného s kritickou aortální stenózou.	Moderní trendy v intervenční kardiologii, Brno.	ČR	předn	2014			L3	y
Nešpor D	Nešpor D, Němec P	CKTCH, kardio	Funkce transplantované ledviny u pacientů s femorálním arteriovenózním shuntem.	V. Česko-slovenský transplantáční kongres, Olomouc.	ČR	poster	2014	10		P2	y
Ničovský J	Ničovský J	CKTCH, chir	Miniinvasivní nfrektomie u žijícího dárce.	Seminář - Transplantace ledvin od žijících dárců, kde?	ČR	předn.	2014	4		L3	y
Ničovský J	Ničovský J	CKTCH, chir	Možnosti ochrany orgánů mimotělní perfúzí.	Seminář - Transplantace ledvin od žijících dárců, kde?	ČR	předn.	2014	4		L3	y
Ničovský J	Ničovský J, Němec P, Nešpor D, Kysela P, Mejzlík V, Husová L	CKTCH, chir	První redukce jaterního štěpu v CKTCH.	V. Česko-slovenský transplantáční kongres, Olomouc.	ČR	poster	2014	10		P2	y
Ničovský J	Ničovský J, Němec P, Ondrášek J, Třetina M	CKTCH, chir	Možnosti léčby aortální stenózy v CKTCH Brno.	VI. sjezd ČSKVCH, Brno.	ČR	poster	2014	11		P2	y
Orban M	Orban M, Bedanova H, Podrouzkova H, Mach L, Hruskova J, Konecny T, Neme P	CKTCH, kardio	Humoral Response Of Adipose Tissue To Cardiopulmonary Bypass Surgery. Differences Between Epicardial And Subcutaneous Fat.	American Thoracic Society International Conference 2014, San Diego.	USA	poster	2014		Abstract Book, A5766	P1	Interní grant CKTCH 201208 y
Ostřížek T	Ostřížek T, Ondrášek J, Černošek J, Slavík J	CKTCH, chir	Klinické zkušenosti s intraaortálním balónem Intraclade.	VI. Sjezd ČSKVCH, Brno	ČR	předn.	2014	11		L2	
Ošmerová M	Ošmerová M, Němec P, Černý J	CKTCH, kardio	Transplantace srdce v dětském věku Brno V/95-XII/13.	?, Brno	ČR	předn.	2014			L3	y
Ošmerová M	Ošmerová M, Štěpánková S, Němec P	CKTCH, kardio	Renální funkce u dětí po transplantaci srdce.	V. Česko-slovenský transplantáční kongres, Olomouc.	ČR	poster	2014	10		P2	y
Ozábalová E	Ozábalová E, Krejčí J, Hude P, Godava J, Honek T, Špinarová L, Bedáňová H, Němec P	FNusA Brno	Infekční komplikace při imunopresivní terapii založené na MTOR inhibitech u pacientů po OTS.	V. Česko-slovenský transplantáční kongres, Olomouc.	ČR	předn.	2014	10		L2	-
Pavlík P	Pavlík P	CKTCH, aro	Akutní srdeční selhání v době mechanických podpor.	VIII. Kongres Společnosti Intenzivní medicíny, Ostrava.	ČR	předn.	2014			L2	y
Pavlík P	Pavlík P	CKTCH, aro	Od zbožných přání k realitě – spleť cesta od mechanické srdeční podpory k transplantaci srdce – kasuistika.	16. PG kurz Sepse a MODS, Ostrava.	ČR	předn.	2014	1		L2	y
Plotěná M	Plotěná M, Freiburger T	CKTCH, gen	Diagnostika familiární hypercholesterolémie v rámci programu MEDPED.	Celostátní konference ČSGLS, Brno.	ČR	předn.	2014			SZP-L	y
Ravčuková B	Ravčuková B, Grodecká L, Freiburgerová A, Froňková E, Šedivá A, Thon V, Litzman J, Freiburger T	CKTCH, gen	Molekulárně genetická diagnostika pacientů s těžkými kombinovanými imunodeficiencemi (SCID).	18. konference DNA diagnostiky, Brno.	ČR	poster	2014			P2	y
Ravčuková B	Ravčuková B, Grodecká L, Kazdová L, Plotěná M, Litzman J, Freiburger T	CKTCH, gen	Molekulárně genetická diagnostika pacientů s těžkými kombinovanými imunodeficiencemi (SCID).	Izakovičův memoriál 2014, Trenčianské Teplice.	SK	poster	2014			P2	jiný poster než konf. Brno y
Rutarová J	Rutarová	CKTCH, transpl	Dárcovský a transplantáční program v ČR a v našem regionu	Seminář - Dárci orgánů a péče o kriticky nemocné, kde?	ČR	předn	2014	4		SZP-L	y
Rutarová J	Rutarová J	CKTCH, transpl	Právní aspekty odběru ledvin od žijícího dárce	Seminář - Transplantace ledvin od žijících dárců, kde?	ČR	předn	2014	4		SZP-L	y

PŘEDNÁŠKY, POSTERY

Slavík J	Slavík J	CKTCH, chir	ECMO a jeho využití.	Celostátní seminář o dárcovství orgánů, Brno.	ČR	předn.	2014	4			y
Slavík J	Slavík J, Gabrielova L, Chrenko V, Horvath V, Fait V, Nemeč P	CKTCH, chir	Treatment of Limb Tumours using Hyperthermic Isolated Perfusion.	10th congress CROSECT, Zadar.	Croatia	předn.	2014	5		L1	y
Slavík J	Slavík J, Ondrášek J, Černošek J, Nešporová J, Norek R, Pichovcová B, Jetmarová E	CKTCH, chir	Naše zkušenosti s ECC u miniinvasivních endoskopických výkonů.	CZESECT Kouty, Ledec n.Sáz.	ČR	předn.	2014	5		L2	y
Slavík J	Slavík J, Ondrášek J, Černošek J, Nešporová J, Norek R, Pichovcová B, Jetmarová E, Cagášková J	CKTCH, chir	Mimotělní oběh u miniinvasivních endoskopických výkonů v CKTCH Brno.	VI. sjezd ČSKVCH, Brno.	ČR	předn.	2014	11		L2	y
Šmardová J	Šmardová J, Lisková K, Hausnerová J, Svitáková M, Ravčuková B, Malčíková J, Stano-Kozubek K, Pitrová L, Šmarda J	FN Brno	Complex analysis of TP53 in Lung Carcinoma.	16th International p53 Workshop, Stockholm.	Sweden	poster	2014			P1	-
Štěpánková S	Kuman M, Mejzlík V, Husová L, Němec P	CKTCH, transpl	Transplantace ledviny od žijícího dárce - podmínky a technika odběru, dlouhodobé riziko jednostranné nefrektomie.	XXI. Kongres České internistické společnosti, Brno.	ČR	předn.	2014	10		L2	y
Štěpánková S	Kuman M, Mejzlík V, Husová L, Němec P	CKTCH, transpl	Vyšetření žijícího dárce.	Transplantace ledvin od žijících dárců, Brno.	ČR	předn.	2014	4		L3	y
Štěpánková S	Štěpánková S, Kuman M, Mejzlík V, Husová L, Němec P	CKTCH, transpl	Transplantace ledviny od žijícího dárce - podmínky a technika odběru, dlouhodobé riziko jednostranné nefrektomie.	V. Česko-slovenský transplantáční kongres, Olomouc.	ČR	předn.	2014	10		L2	y
Tejkalová R	Tejkalová R, Coufalová R, Peroutková T, Šišková P, Mahelová M, Štůsková I, Růžička F, Němec P, Laštůvková A, Švihálková A	FNusA Brno	Pulzní gelová elektroforéza - nástroj k identifikaci nozokomiálních kmenů.	Pečenkovy dny, Luhačovice.	ČR	poster	2014	9		P2	-
Tejkalová R	Tejkalová R, Peroutková T, Šišková P, Mahelová M, Růžička F, Štůsková I, Coufalová R, Laštůvková A, Švihálková A	FNusA Brno	Dlouhodobě významný epidemiologický výskyt bakteriálního kmene <i>K. pneumoniae</i> na CKTCH Brno.	Postgraduální kurz SEPSE a MODS - Sepsis Ostrava.	ČR	poster	2014	1		P2	-
Tichý L	Tichý L, Freiburger T, Zapletalova P, Letocha O, Fajkusova L	FN Brno	Nový diagnostický algoritmus autosomálně dominantní hypercholesterolemie v ČR.	XVIII. kongres o ateroskleróze, Špindlerův Mlýn.	ČR	předn.	2014			L2	-
Wagner R	Wagner R, Němec P, Horváth V, Slavík J, Adámek P, Doležalová Z, Rutarová J, Spáčilová H, Mrkvicová A, Stávková J	CKTCH, aro	Replace v ČR (randomizované hodnocení fibrinogenu v komplexní kardiiovaskulární chirurgii).	VI. sjezd ČSKVCH, Brno.	ČR	předn.	2014	11		L2	y
Wagnerová E	Wagnerová E, Rutarová J	CKTCH, transpl	Kvalita života na hemodialýze a po transplantaci ledviny.	XIV. Multidisciplinární nefrologický kongres, Brno.	ČR	předn.	2014	11		SZP-L	y
Wagnerová E	Wagnerová E, Rutarová J	CKTCH, transpl	Psychická zátěž personálu v ošetrovatelské péči o pacienty po transplantaci jater se zaměřením na toxonutritivní cirhózu.	V. Česko-slovenský transplantáční kongres, Olomouc.	ČR	předn.	2014	10		SZP-L	y